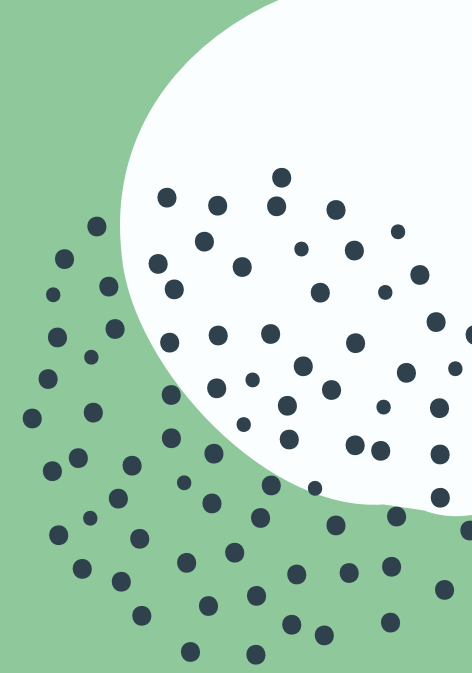


MITGLIEDER- UND PREIS- STRUKTUR

Präsentation von Fatjume Halili,
Community Builder Vie Ensemble



Inhalt



1. ORGANISATION DES VEREINS
2. FORMEN DER MITGLIEDSCHAFT &
DES COWORKINGS
3. MITGLIEDSCHAFT
4. COWORKING
5. RAUMMIETE

1. Organisation des Vereins

COMMUNITY

- **Freunde, Nachbarn, Interessierte**
- **Regelmässige Treffen für Austausch und Vernetzung**
- **Kostenlos**
- **Möglichkeit zur Teilnahme an Veranstaltungen**

VEREIN

- **Engagierte Mitstreiter, Co-Worker, Co-User, Juristische Personen mit Sitz im VE**
- **Soziokratische Organisation mit Arbeitsgruppen, z.B. Kommunikation, Baugruppe, Fundraising, Vernetzung**
- **Arbeitstreffen zur Abstimmung und Entscheidungsfindung**
- **Vernetzungsevents und soziale Anlässe**
- **Kostenpflichtige Jahresmitgliedschaft**

VORSTAND

- **strategische Leitung des Vereins**
- **rechtliche Verantwortung**

2. Formen der Mitgliedschaft



VieEnsemble beruht auf einer Community, die zusammen einen Raum bespielt und Projekte umsetzt. Dafür ist eine Mitgliedschaft Voraussetzung.

ALS EINZELPERSON ODER FIRMA

Es gibt zwei Formen der Mitgliedschaft: Du kannst als Einzelperson oder als Unternehmen Mitglied werden.



Für Vie Ensemble ist es wichtig, allen eine Chance zu geben, Teil der Community zu sein.

ERMÄSSIGUNG FÜR FINANZIELL BENACHTEILIGTE

Als Einzelperson: Bist du momentan stellenlos oder in einer benachteiligten finanziellen Situation, möchtest aber trotzdem mal das Coworking ausprobieren? **Wir bieten 50 % Rabatt auf Mitglieder- und Coworkingspreise für Studierende, Arbeitssuchende, IV und Senioren.**

Bist Du eine **Start-Up oder eine gemeinnützige Organisation?** Dann profitierst du von einem stark vergünstigten Mitgliederpreis.

3. Mitgliedschaft



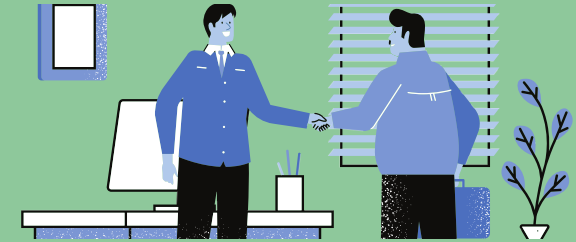
- Mitgliedschaft pro Jahr, im Voraus zahlbar.
- Für Co-Worker und Co-User ist eine Mitgliedschaft Voraussetzung
- Als Mitglied darfst Du Dich in die soziokratischen Entscheidungsfindungsprozesse einbringen und kannst Dich in Arbeitsgruppen engagieren.
- Die Raumnutzung ist abhängig von den anderen Belegungen – siehe Belegungsplan.
- Statuten und allgemeine Nutzungsbedingungen regeln die Mitgliedschaft im Detail.
- Die Teilnahme an Community-Events und Vernetzungsveranstaltungen ist für Mitglieder kostenlos (ca. sechs Mal jährlich).

3. Mitgliedschaft



Mitgliederkarten pro Jahr	Eigenschaft	Preis
Einzelperson	1x jährliche Raumnutzung und die Möglichkeit, an Netzwerkevents teilzunehmen	100 CHF Rabatt für finanzielle benachteiligte Personen: 50%
Unternehmen / Organisationen	Juristische Personen können auch Mitglied werden. Vorteile der Vernetzung, Investition in Community, Möglichkeit eines Firmensitzes etc. 1x jährliche Raumnutzung und die Möglichkeit, an Netzwerkevents teilzunehmen	500 CHF Preis für Start-ups und gemeinnützige Organisationen (Vereine etc.): 150 CHF

4. Coworking



Bei einer Teilzeit oder Vollzeit Belegung bist du Teil der Community und leistest einen fairen finanziellen Beitrag. Du bist dafür aber auch bereit, einen Teil deiner Zeit der Community zur Verfügung zu stellen (z.B.: Hosting, aushelfen bei Events etc.*). So können wir unsere Gemeinschaft stärken und die Preise niedrig behalten.

→ Um das Coworking zu nutzen, musst du VE-Mitglied sein (Mitgliederpreis kommt zum Coworkingpreis hinzu).

→ *Das Hosting oder Aushelfen etc. sollte etwa 5% deiner Zeit einnehmen. Das entspricht einem Tag pro Monat, an dem du dich für die Community einsetzt. (5% = ein viertel Tag/ Woche)

4. Coworking



→ je nach Dienstleistung, die man für die Community erbringt, kann eine individuelle Vereinbarung mit Vie Ensemble getroffen werden.

Nutzungsbedingungen / Extras

- Den Coworkern steht das Sitzungszimmer kostenlos zur Verfügung (nach Belegungsplan) und ist angelehnt an die Nutzungsbedingungen/Hausregeln.
- Externe müssen im Voraus den Raum für einen Preis von 50.-/Stunde mieten. Schliessfächer können für einen Aufpreis zur Verfügung gestellt werden.

4. Coworking

	Tagesangebot		Monatsangebot	
	Tagespass	10-er Abo	Teilzeit	Vollzeit
Tage	1 Tag	10 Tage	2 Tage pro Woche	5 Tage pro Woche
Arbeitsplatz (inkl. WLAN, Drucker, Küche etc.)	Tisch oder Arbeitsplatz, plus Nutzung aller anderen Infrastruktur	Tisch oder Arbeitsplatz, plus Nutzung aller anderen Infrastruktur	Tisch oder Arbeitsplatz, plus Nutzung aller anderen Infrastruktur	Tisch oder Arbeitsplatz, plus Nutzung aller anderen Infrastruktur
Zugang	Mo-SO 7:00 - 18:00*	Mo-SO 7:00 – 18:00*	Mo-SO 7:00 – 18:00*	Mo-SO 7:00 – 18:00*
Kaffee	1 Kaffee pro Tag	1 Kaffee pro Tag	2 Kaffee pro Tag	2 Kaffee pro Tag
Preis	CHF 25.-	CHF 220.-	CHF 150.- pro Monat	CHF 300.- pro Monat

*nach 18:00 gemäss Verfügbarkeit des Raumes (siehe Belegungsplan)

** Preise sind bis Ende 2020 gültig

5. Raummiete



Unsere Räumlichkeiten sind mit einer Küche, zwei WCs und zwei Abstellbereichen ausgestattet. Ausserdem steht dir ein Sitzungszimmer inkl. moderner Technologie für deine digitalen Sitzungen zur Verfügung. Der Drucker darf mitbenutzt werden und der Kaffee kostet 0.5.-

Die Nutzungen unterscheiden sich charakteristisch nach:

- Quartierdienlichen Nutzungen (ohne kommerziellen Anspruch)
- Kommerziellen Nutzungen
- Privaten Nutzungen

Raummiete nach Belegungsplan.

HALBTAG / ABEND

200 CHF

GANZTAG

300 CHF

STUNDE

50 CHF